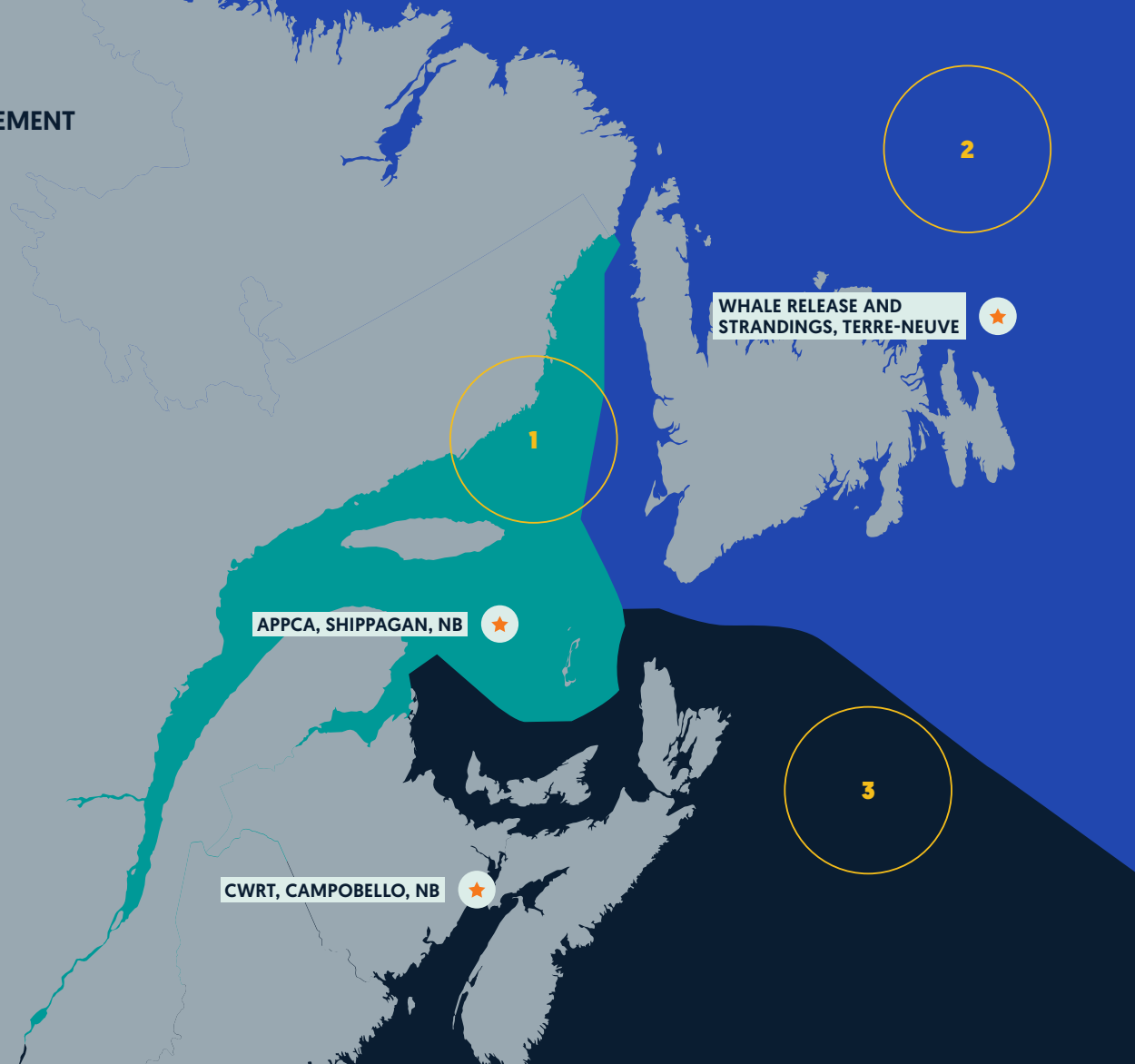


RÉSEAUX D'URGENCES ET ÉQUIPES DE DÉPÊTEMENT



QUE FAIRE SI VOUS VOYEZ UNE BALEINE EMPÊTRÉE



1. N'essayez pas de libérer vous-même la baleine.



2. Restez avec l'animal en maintenant une distance sécuritaire et réglementaire.



3. Signalez immédiatement toute baleine vivante blessée, en détresse ou morte au réseau d'urgences le plus proche.



4. Prenez des photos et/ou des vidéos de la baleine empêtrée et du matériel de pêche impliqué.

★ ÉQUIPE DE DÉSEMPÊTEMENT

1. ● QUÉBEC

Réseau québécois d'urgences pour les mammifères marins
1-877-722-5346

2. ● TERRE-NEUVE-ET-LABRADOR

Whale Release and Strandings
1-888-895-3003

3. ● NOUVELLE-ÉCOSSE, NOUVEAU-BRUNSWICK ET ÎLE-DU-PRINCE-ÉDOUARD

Marine Animal Response Society
1-866-567-6277 ou VHF 16